



BTC Lite

АГРЕГАТЫ ДЛЯ ВЕНТИЛЯЦИИ
И КОНДИЦИОНИРОВАНИЯ ВОЗДУХА

СДЕЛАНО В РОССИИ





ВТС – российский поставщик оборудования для ОВКВО.

Компания ООО ВТС непрерывно работает в России с 1997 года, имеет колоссальный опыт, мощную, технически грамотную команду и репутацию надежного и ответственного партнера.

ВТС – это сочетание отличной цены и высокого качества.

- Высокое качество комплектующих и готовой продукции
- Представительства во всех регионах России
- 20 авторизованных сервисных центров
- Доступность и бесперебойные поставки
- Производственно-логистический центр в Московской области

24/7 ДОСТУП
НОСТЬ

 НАИВЫСШЕЕ
КАЧЕСТВО

КОНКУРЕНТНАЯ
ЦЕНА



Агрегаты для вентиляции и кондиционирования воздуха BTC Lite

Типоряд BTC Lite	2
Конструкция	3
Электродвигатели и автоматика	4
Теплообменники	5
Фильтры	6
Дополнительные секции	7
Объекты поставок оборудования BTC	8

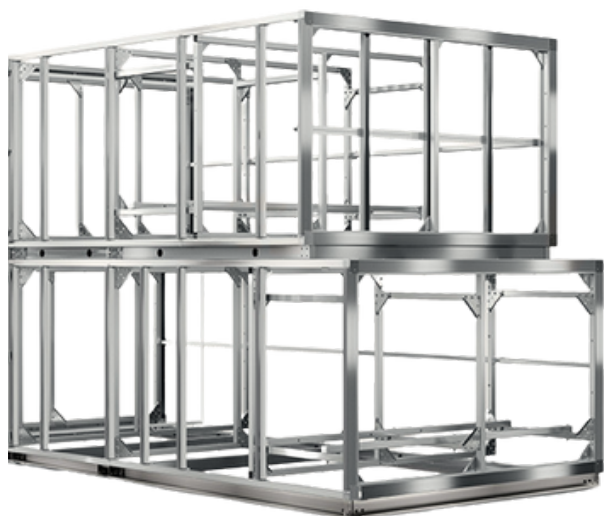


14 типоразмеров



Расход воздуха:
от 800 до 75 000 м³/ч

Размер	Минимальная производительность, м ³ /ч	Максимальная производительность, м ³ /ч	Последовательное резервирование вентгрupp	Резервирование вентгрupp параллельно	Ширина, мм
BTC Lite 210	800	3600	+	-	961
BTC Lite 300	1600	4700	+	-	961
BTC Lite 400	2000	6600	+	-	1168
BTC Lite 550	2800	9600	+	-	1339
BTC Lite 750	3800	13200	+	-	1480
BTC Lite 1000	4800	17500	+	-	1660
BTC Lite 1200	5800	20000	+	-	1891
BTC Lite 1500	7100	25000	+	-	2085
BTC Lite 1800	8600	28000	-	+	2085
BTC Lite 2300	10300	35000	-	+	2493
BTC Lite 3000	13500	45000	-	+	2585
BTC Lite 4000	18500	55000	-	+	3085
BTC Lite 5000	21500	63000	-	+	3585
BTC Lite 6500	28500	75000	-	+	3697

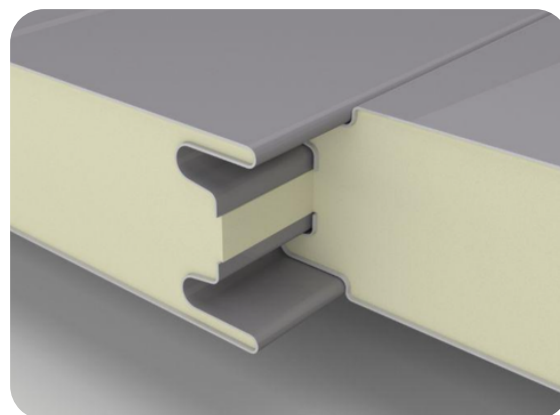


- Герметичный корпус с внутренним каркасом.

- Удобный доступ для обслуживания.
- Все секции имеют двери или быстросъёмные панели.



- Панели толщиной 40 мм с замковым соединением.
- Сендвич-панель: два стальных оцинкованных листа с наполнением из ППУ.
- Наружный лист корпуса покрыт порошковой окраской.



ПРОЧНЫЙ
И ГЕРМЕТИЧНЫЙ КОРПУС



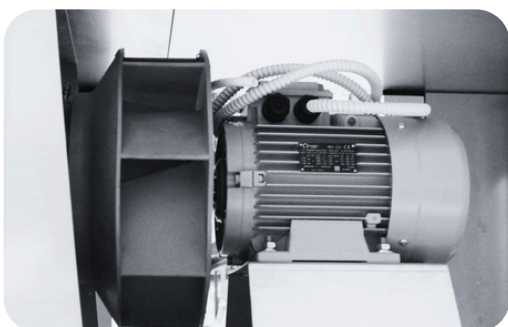
БЕЗОПАСНОСТЬ
ЭКСПЛУАТАЦИИ



ЭЛЕКТРОДВИГАТЕЛИ

- > Асинхронные 2-х и 4-х полюсные
- > Класс IE2
- > Мощность: 1,5 – 11 кВт
- > Степень защиты: IP55
- > Номинальное напряжение, В: 3 x 230 и 3 x 400
- > Диапазон эксплуатации, Гц: от 25 до 85 (при использовании преобразователей частоты)

Преобразователи частоты электрического тока поставляются отдельно, в составе комплектов автоматки.



РАБОЧЕЕ ВЕНТИЛЯТОРНОЕ КОЛЕСО

- > Рабочее колесо изготовлено из конструкционного композитного материала SAN (стирол/акрилонитрил) с 20% стекловолокна.
- > Максимальная рабочая температура: 60°C

АВТОМАТИКА ВТС

- > Контроль и управление температурой, относительной влажностью, расходом и скоростью подачи воздуха.
- > Управление водяными нагревателями сигналом 0-10В с ПИ регулированием.
- > Управление электрическими нагревателями с ШИМ регулированием.
- > Управление водяными охладителями сигналом 0-10В с ПИ-регулированием.
- > Управление фреоновыми испарителями ступенчатым регулированием или сигналом 0-10В.
- > Поддержка всех видов энергоутилизации (перекрестно-точный рекуператор, роторный регенератор, гликолевый контур, тепловой насос, камера смешивания).
- > Универсальные аналоговые входы контроллера, к которым подключаются датчики температуры с термосопротивлением Pt1000 и NTC10k, а также активные датчики 4...20mA и 0-10В.
- > Свободно программируемый контроллер для выполнения разносторонних задач.
- > Поддержка систем диспетчеризации по RS485 (Modbus RTU) или Ethernet (Modbus TCP/IP).



УМНАЯ
АВТОМАТИКА



СКЛАДСКАЯ
ПРОГРАММА



PLUG & PLAY



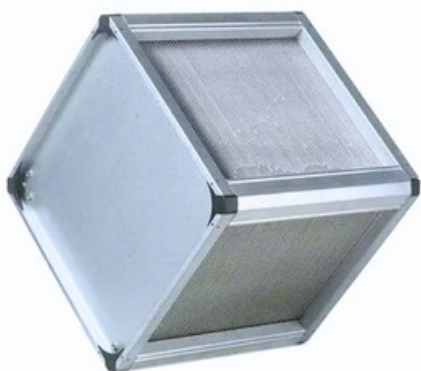
ВЫСОКОЭФФЕКТИВНЫЙ РОТОРНЫЙ РЕГЕНЕРАТОР

Теплоаккумулирующее наполнение – плоские и волнообразные ленты попеременно намотанной алюминиевой фольги, образующие небольшие каналы для потока воздуха.

Сектор продувки и система уплотнительных прокладок максимально снижают возможный переток вытяжного воздуха в приточный.

Система привода с плавным регулированием оборотов позволяет поддерживать высокую эффективность энергоутилизации и регулировать степень производительности теплообменника.

Энергоэффективность до 85%

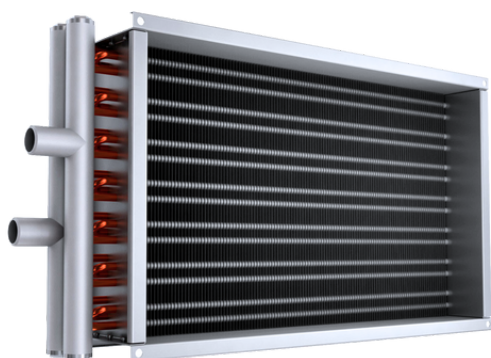


ПЕРЕКРЕСТНОТОЧНЫЙ ПЛАСТИНЧАТЫЙ РЕКУПЕРАТОР

В стандартной комплектации рекуператор оснащен байпасной заслонкой, что позволяет защитить его от обмерзания и регулировать мощность энергоутилизации.

Эффективность рекуперации достигает 75%, в зависимости от скорости и соотношения потоков воздуха, проходящих через рекуператор.

Высокая степень разделении потоков приточного и вытяжного воздуха (до 99,9%).



ВОДЯНЫЕ И ВОДНО-ГЛИКОЛЕВЫЕ НАГРЕВАТЕЛИ И ОХЛАДИТЕЛИ

от 1 до 8 рядов

Макс. рабочее давление: 1,6 МПа = 16 бар (испытано на 21 бар).

Мин. температура подаваемой среды: +2°C.

Макс. рабочая температура среды: 140°C.

Макс. концентрация гликоля: 50%.



КОНДЕНСАЦИОННЫЙ
ВРАЩАЮЩИЙСЯ РЕГЕНЕРАТОР



ВЫСОКОЭФФЕКТИВНЫЙ
ПЕРЕКРЕСТНОТОЧНЫЙ РЕКУПЕРАТОР



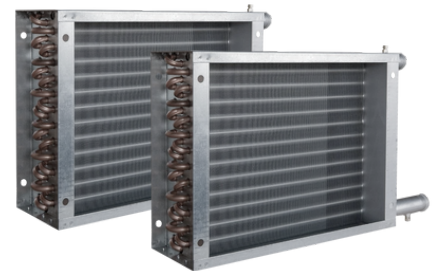
ФРЕОНОВЫЕ ИСПАРИТЕЛИ

- > От 2 до 6 рядов, одно и двухконтурные.
- > Мин. температура испарения хладагента: +3°C.
- > Макс. рабочее давление хладагента: 2,2 МПа = 22 бар (испытано на 29 бар).

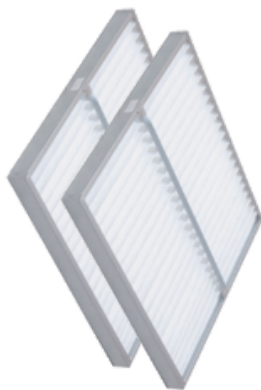


ГЛИКОЛЕВЫЕ ПАРЫ

- > Максимальное рабочее давление теплоносителя: 1,6 МПа = 16 бар (испытано на 21 бар).
- > Максимальная концентрация гликоля: 50%.



Фильтры



ПАНЕЛЬНЫЕ

- > Класс фильтрации: G4 – ISO Coarse 75%.
- > Толщина рамки, мм: 50.

Применяется в качестве первой ступени фильтрации воздуха.



КАРМАННОГО ТИПА

- > Классы фильтрации:
 - M5 – ISO ePM10 50%
 - F7 – ISO ePM2,5 65%
 - F9 – ISO ePM1 70%
- > Толщина рамки, мм: 25
- > Длина карманов, мм: 300/600



КАМЕРА СМЕШИВАНИЯ

- > Прямая рекуперация энергии (явной и скрытой теплоты) в результате частичного смешивания наружного воздуха с вытяжным.
- > Регулирование доли свежего воздуха в общем потоке воздуха, подаваемом в вентилируемые помещения от 0 до 100%.
- > Диапазон рабочих температур: $-40 \div +70^{\circ}\text{C}$.



СЕКЦИЯ ШУМОГЛУШИТЕЛЯ

- > Звукопоглощающий материал – панели из ППУ или минваты.
- > Обрамление – профиль из оцинкованной стали, защитная сетка.
- > Количество звукопоглощающих кулис: $2 \div 13$, в зависимости от типоразмера.
- > Длина секций:
1100 мм для типоразмеров от 210 до 1500;
1400 мм для типоразмеров от 1800 до 6500.
- > Макс. скорость воздушного потока: 5 м/с.

ВОЗДУШНЫЙ КЛАПАН И ГИБКИЕ СОЕДИНЕНИЯ

- > Лопатки воздушного клапана из алюминия с резиновым уплотнением.
- > Привод лопаток осуществляется с помощью шестерен из композитного материала, установленных на внутренней стороне алюминиевой рамы.
- > Перетоки воздуха при закрытом воздушном клапане: $50 \text{ м}^3/\text{ч}$ – при перепаде 100 Па.
- > Рамка из оцинкованных стальных профилей толщиной 1 мм и шириной 30 мм и полиэфирной ткани с покрытием из ПВХ, устойчивое к УФ-излучению.
- > Огнестойкость: UL94 – HB [ISO 1210].
- > Максимальная длина соединения (в полностью развернутом положении): 110 мм.





ОБЪЕКТЫ ПОСТАВКИ

СПОРТИВНЫЕ СООРУЖЕНИЯ

Открытие Арена, г. Москва



Ледовая арена УГМК, г. Екатеринбург



АЭРОПОРТЫ

Аэропорт им. Г. И. Невельского, г. Хабаровск



Аэропорт Платов, г. Ростов-на-Дону



ТОРГОВЫЕ ЦЕНТРЫ

VEER Mall, г. Екатеринбург



ТРЦ Саларис, г. Москва





Sheraton, г. Уфа



ГОСТИНИЦЫ

Marriott, г. Москва



«Архбум тисью групп» (АТГ), Калужская обл.



ЗАВОДЫ

Бриджстоун, г. Ульяновск



ЖК Lucky, г. Москва



ЖИЛЫЕ КОМПЛЕКСЫ

Дом Chkalov, г. Москва





С. Петербург
+7 925 087 67 46

Пермь
+7 925 087 67 45

Саратов
+7 926 851 35 35

Екатеринбург
+7 925 087 67 45

Самара
+7 925 087 67 48

Челябинск
+7 925 087 67 45

Н. Новгород
+7 925 087 67 48

Новосибирск
+7 926 650 14 63

Казань
+7 925 087 67 51

Красноярск
+7 926 650 14 75

Ярославль
+7 926 281 00 51

Ростов-на-Дону
+7 925 087 67 46

Воронеж
+7 926 650 13 97

Краснодар
+7 925 087 67 46

г. Москва, Проектируемый проезд № 4062, д. 6, стр. 16
+7 495 799 94 01 | 8 800 333 0336
vtsrussia.ru | vts.pф

Компания VTS оставляет за собой право изменять конфигурацию оборудования без предварительного уведомления.